



English Cafe

@Showa Campus

Mission! 留学生と話せるようになる!

Passion! 英語力アップ!

Action! 留学が近くなる!



GFLと医学部 English Caféの連携

医学部保健学科看護学専攻4年

星野有香

目次

1. 医学部English Caféとは？
2. なにやってるの？
3. GFLとはどんな関係？
4. これまでとこれからと

医学部English Caféとは

昭和キャンパスの学生が運営している留学生との交流の場

- 週に3回（月・火・金） 12:15～12:45
- 参加費：無料
- Zoomにて開催

English Cafe

@Showa Campus

Mission! 留学生と話せるようになる！

Passion! 英語力アップ！

Action! 留学が近くなる！



English Cafeは昭和キャンパスの学生が運営している留学生との交流の場です。週に2回、お昼休みに誰でも無料で参加できます。英語が喋れるようになりたい人、今ある英語力をアップさせたい人、いろんな国の人と話してみたい人、将来的に留学を考えている人、ぜひ一度遊びに来てみてください！

毎週月曜日・金曜日 12:15～12:45
昭和キャンパス 共用棟7F国際保健推進室/6Fリフレッシュルーム



英会話に挑戦したい人 →Basic(@国際保健推進室)
英会話力をアップさせたい人 →Intermediates(@国際保健推進室)
医学英語やプレゼンを勉強したい人 →Advanced(@リフレッシュルーム)

COME AND JOIN US!!

@englishshowa



連絡・問い合わせ先
保健学科 斎藤貴之 tsaitoh@gunma-u.ac.jp
学生代表 古川希 m1720009@gunma-u.ac.jp



医学部English Café

• 2018年5月発足

保健学研究科の齋藤貴之先生と川島智幸先生らがスタート

学生主体の活動で、国際センターと医学部が支援

運営委員会（医学部学生）＋ ファシリテーター（留学生）Deanna Clause先生（大学教育センター）と陳雲蓮先生（国際センター）

• 2019年

医学部GFL2018年度生から行事リーダーとして数名が運営委員へ

• 2020年10月

GFL2020年度生から公式行事として全員が運営委員へ
会則制定→ビジョン・ミッション・運営委員会

English café 説明会 2019.4

1. English Café って何??
昭和キャンパスの学生が運営している留学生との交流の場です!
毎週火曜日・金曜日にやっています!(火曜はDeanna先生担当)

- * 英語がしゃべりたい人
- * 英語力をUPさせたい人
- * いろいろな国の人と話してみたい人
- * 将来的に留学を考えている人

etc...理由は何でもOK!是非一度遊びに来て下さい♡

Basic/Intermediate/Advanced の3パターン
あります👍👍👍👍

2. English Café 年間計画(予定)

- *4月下旬 : 新入生歓迎会
- *5月7日(火) : English Café 前期スタート
- *5月下旬 : English Café 運営委員、チームの決定
- *夏(7~8月) : 暑気払い、海水浴、花火
- *10月初旬 : English Café 後期スタート
- *10月下旬 : English Café HalloweenParty
- *12月中旬頃 : English Café ChristmasParty
- *1月初旬~中旬 : English Café Happy New Year会
- *1月下旬~2月 : 大学院生による国際学会発表報告会
- *3月 : 追いコン

3. English Café 運営チーム表

代表・副代表 — 川島先生・齋藤先生

タンDEM * Basic/Intermediate/ Advanceの内容企画 * 月ルーチン企画	会計・広報 * SNSで日頃の活動をUp * 各パーティーの企画
--	---

Vision & Mission

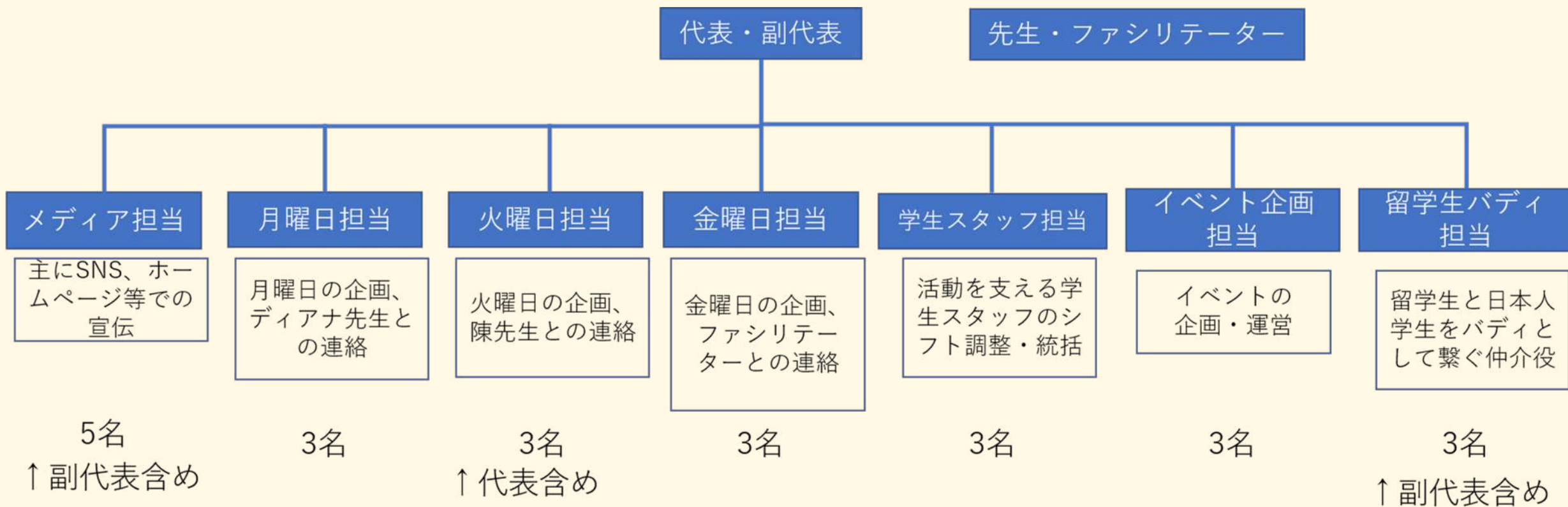
Vision:

「世界の医療に貢献し、チャレンジし続ける人を作る。」

Mission :

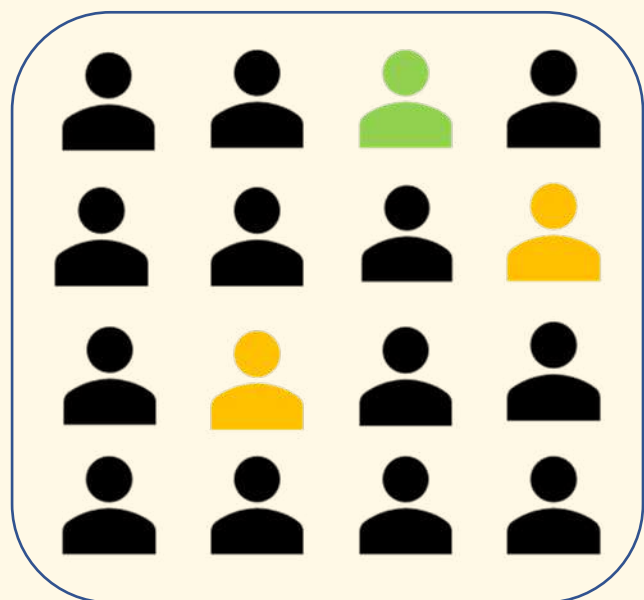
- No.1 英語のコミュニケーションスキルを向上させる。
- No.2 国境・分野・学年・年齢を超えた交流の場を提供し、繋がりを強化する。
- No.3 留学を実現させ、国際的な人材育成を支援する。

運営委員会



民主的に決める！ 代表選挙

選挙制により、2年以上の経験がある運営幹部の中から選出



運営幹部（2年以上の経験者）

運営幹部から
一人3票ずつ
投票



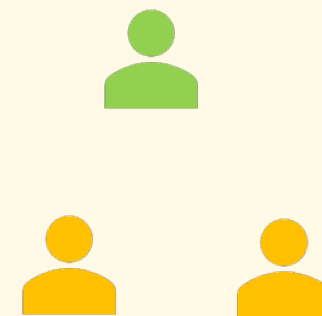
代表1名、副代表2名以上
保健学科・医学科から各1名以上



代表・副代表
選出



原則
得票順で代表選任



副代表は、担当業務の
運営にも関与する

目次

1. 医学部English Caféとは？
2. なにやってるの？
3. GFLとはどんな関係？
4. これまでとこれからと

月曜日：ディアナ先生によるフリートーク

- ディアナ先生を中心にフリートーク
- 内容は、月曜日担当の学生が決めています！

Game

DENGON game

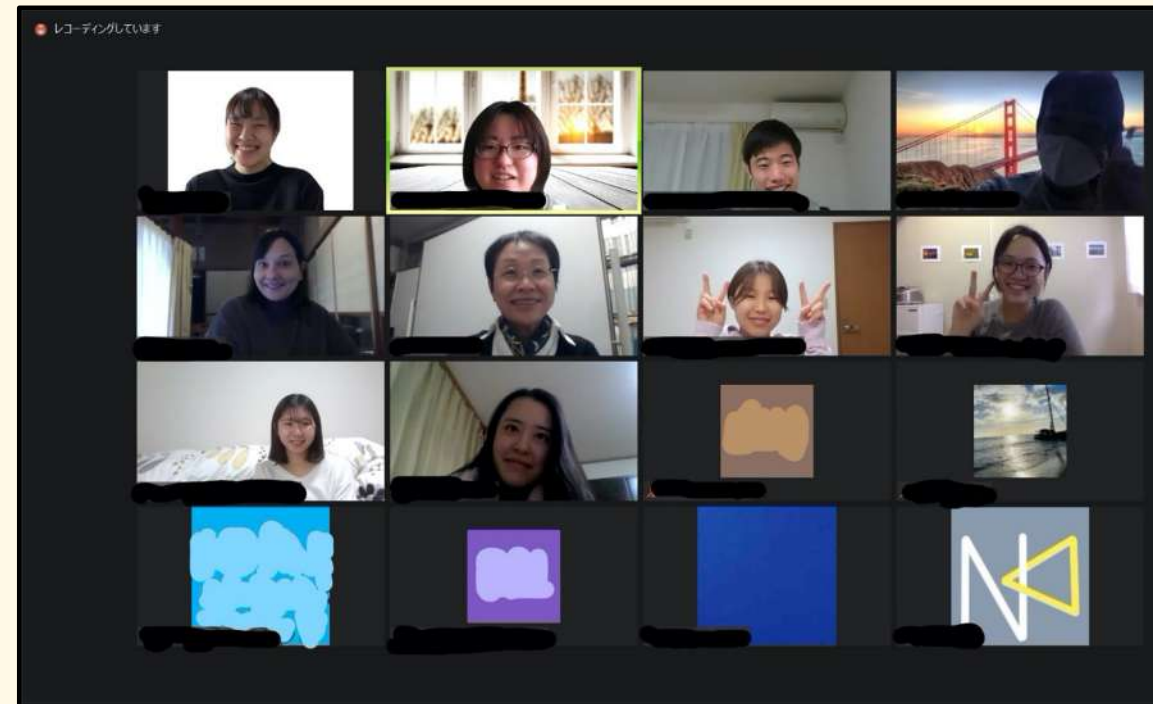
Sharing your best picture

Talk theme

About your summer vacation

What did you do in November?

etc...



火曜日：陳先生による学生Presentation

- 陳先生（国際センター）によるTEDtalk視聴及びディスカッション、学生発表
- 2020年度から
学生プレゼンテーション計15+18名（前期、後期）
- タイトル
「How do you survive under the difficult situation of COVID-19?」
「About me」
「Is Genetically Modified food really dangerous?」
「Studying Effectively」

etc...

金曜日:ファシリテーターとのフリートーク

- 留学生ファシリテーターとのフリートーク
- 一番の特徴は、クラス分け

Basic : 初めての人の人向け、楽しく英語を話せるようになることが目標

Advanced : より英語を使えるようになりたい人向け、社会問題や医療についてなど議論が出来る事が目標



留学生ファシリテーター



Shreya
from
Nepali



Nova
from
Indonesia



Doma
from
Mongolia

HPやInstagramに各
ファシリテーター
のコメントを掲載
しています！



Laras
from
Indonesia



Suman
from
Nepalese

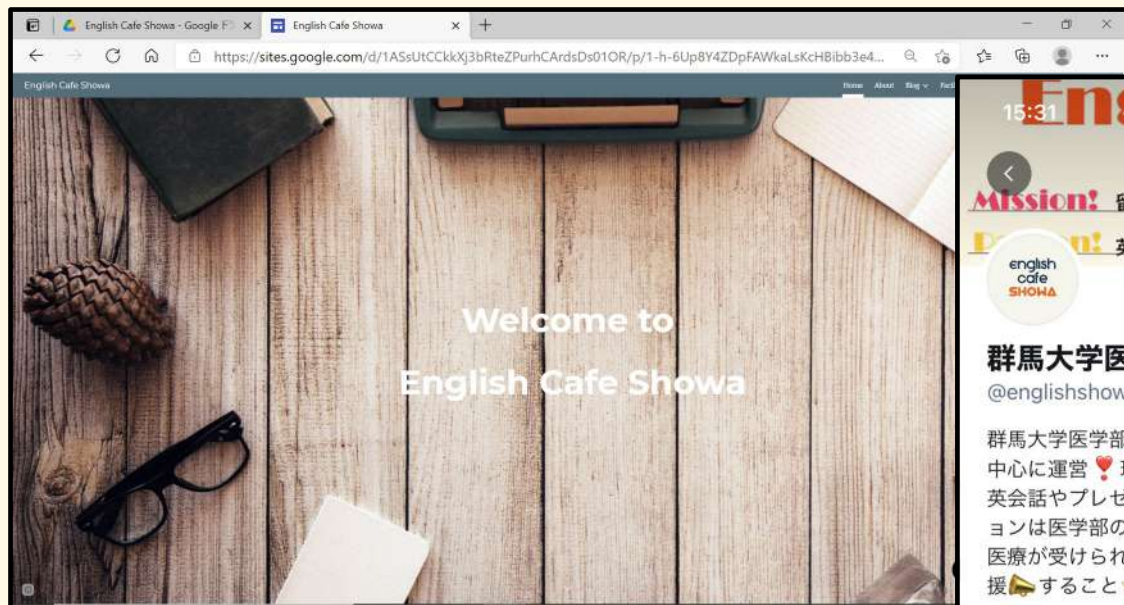


Enhuush
from
Mongolia

紹介動画：一部のみ

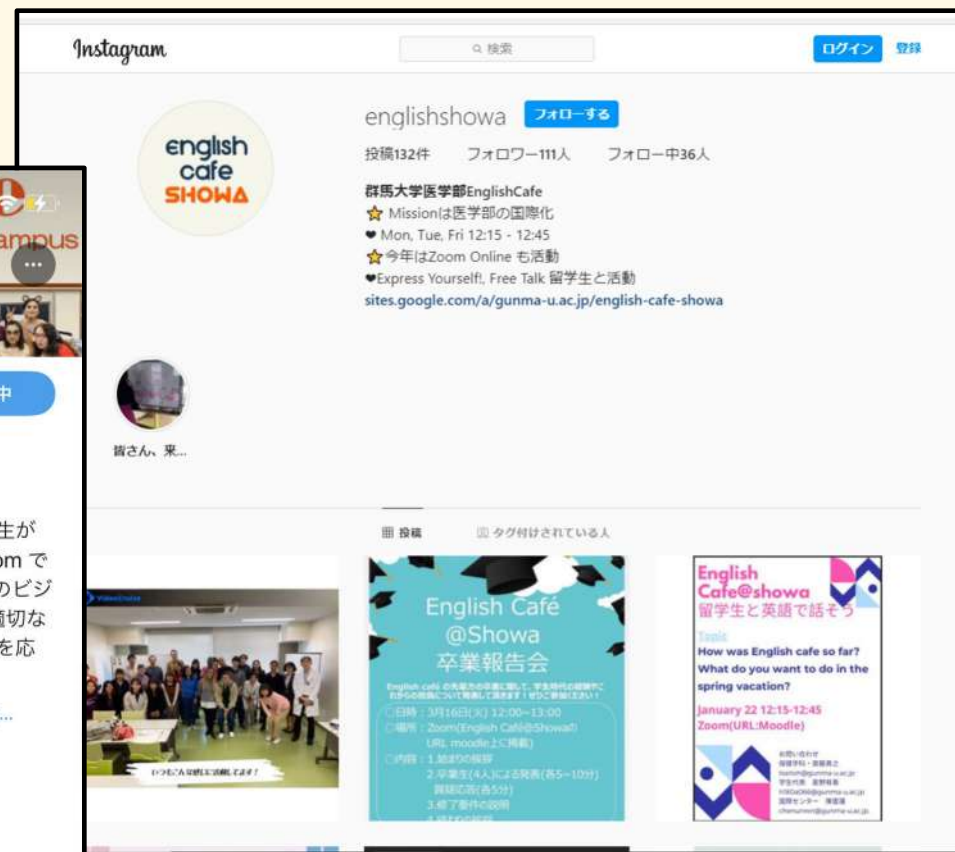


SNS、ホームページでの発信



↑ホームページ

Twitter→



↑Instagram

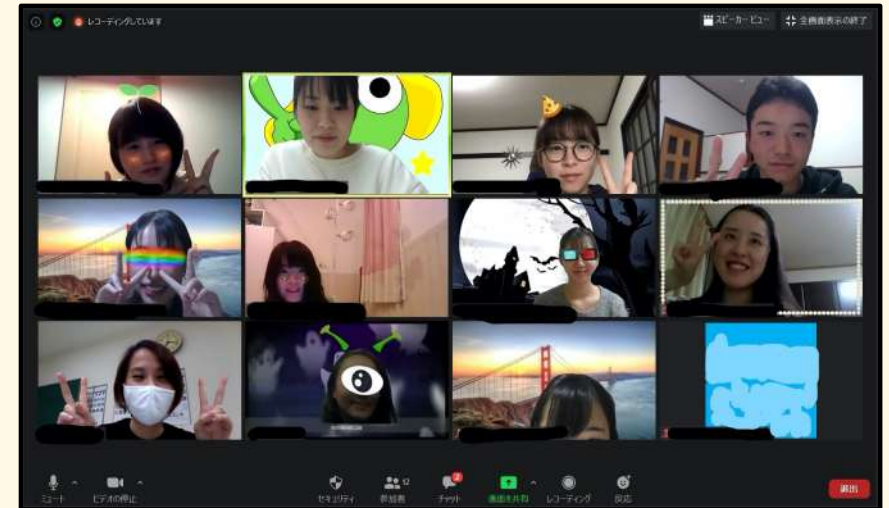
イベントやその他の企画: Fun

- クリスマスやハロウィーンなど楽しいイベント
オンラインでワードウルフや山手線ゲームなど
- Buddy program
Buddyの留学生と週に1回以上連絡を取りあう
英語スキルやコミュニケーションスキルの向上
新たな交友関係
留学生の不安などに対応



イベントやその他の企画: Study

- マンツーマン英会話
留学生とマンツーマン
人が多くいると話しにくい人も積極的に
- 英語の教材を用いた学習
希望者に英語教材を無料で配布
オンライン上で医療英会話を学習



イベントやその他の企画: Experiences

- 留学報告会

コロナ禍前はそれぞれが行った留学経験を発表

- 卒業報告会

2020年度から開始

学生時代の振り返りやこれからの展望など



私が目指す未来

名古屋大学大学院医学系研究科 総合保健学専攻
オミックス医療科学 病態情報科学講座 助教
群馬大学大学院医学系研究科 循環器内科学専攻 博士課程4年
古川 希(Nozomi Furukawa)

卒業報告会

医学部医学科6年
大内麻代

- 1.自己紹介(自分年表)
- 2.将来設計
- 3.学生のうちにしてよかったこと
- 4.学生のうちにしておけばよかったこと
- 5.English Caféの経験が活かされたこと

English Café @Showa 卒業報告会

English caféの先輩方の卒業に際して、学生時代の経験やこれからの抱負について発表して頂きます！ぜひご参加ください！

- 日時: 3月16日(火) 12:00~13:00
- 場所: Zoom(English Café@ShowaのURL moodle上に掲載)
- 内容: 1.始まりの挨拶
2.卒業生(4人)による発表(各5~10分) 質疑応答(各5分)
3.修了要件の説明
4.終わりの挨拶

目次

1. 医学部English Caféとは？
2. なにやってるの？
3. GFLとはどんな関係？
4. これまでとこれからと

2020年度 医学部English Cafe 参加者等

・医学部GFL生の医学部English Caféへの参加状況

	医学科	保健学科	計
2015年度生	1	既卒	1
2016年度生	1	既卒	1
2017年度生	1	2	3
2018年度生	6	5	11
2019年度生	6	7	13
2020年度生	6	7	13

医学部GFL生54名中42名が医学部English Caféに参加
(参加率77.7%)

◆グローバルチャレンジプログラム採択

2019年 2名

2020年 1名

2021年 4名

◆トビタテ！留学JAPAN採択

2018年 1名

2019年 1名

GFLとの連携によるメリット

- 医学部GFLがより活性化する
特に上級生の活動が活発になった印象
- 縦・横の繋がりが強くなる
先輩がやっていることが見えてくる
- 運営を通してリーダーシップ像が見えてくる

目次

1. 医学部English Caféとは？
2. なにやってるの？
3. 医学部GFLとはどんな関係？
4. これからの展望

これからの展望 EnglishCafeの未来

Our Mission 「世界の医療に貢献し、チャレンジし続ける人を作る。」

- 組織の構成が整った→資源を増やす、活動内容を増やす、人材を増やす、質を上げる
- 自由に活動できる雰囲気作り、アイデアをアイデアで終わらせない
- GFLだけに止まらない、学生と教職員も一緒に関わる企画を提案する

